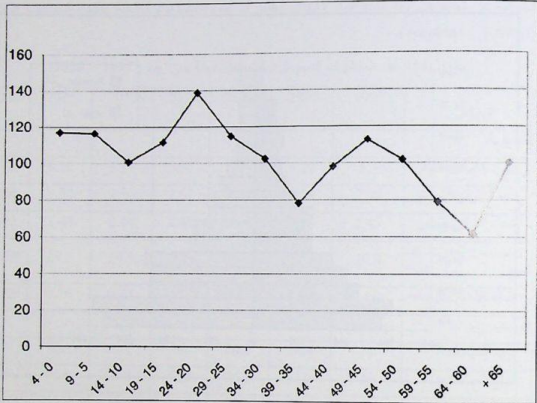


شكل(14): نسبة النوع في مدينة بني زيد، 1997



ومن تتبع التطور التاريخي للتركيب العمري لسكان مدينة بني زيد يتضح لنا أن نسبة الأطفال صغار السن (دون 15 سنة) تشكل 40.9% من مجموع السكان عام 1997، ويشكل متوسطو السن 53.0% من السكان، بينما لا يشكل كبار السن سوى 6.1% من السكان، وهذا يدعم احتمال ارتفاع معدل النمو السنوي للسكان في مدينة بني زيد خلال السنوات القليلة القادمة، وذلك بسبب ارتفاع نسبة السكان في سن الزواج، وبالتالي ارتفاع معدل تكوين الأسر الجديدة ومعدلات الإنجاب بناء على ذلك، ولكن ذلك يتطلب توفير المزيد من الخدمات التعليمية والترفيهية والصحية للشباب من فئات الأعمار المختلفة، والذين يشكلون الغالبية العظمى من سكان المدينة كما يتضح من هرم أعمار السكان في مدينة بني زيد.